

CARTOLINA DI ADESIONE

CORSO TADS NA 1/2019

da inviare:

via fax 081.5742390

via e-mail savianosrl@alice.it

Cognome e Nome

.....

Ragione Sociale

.....

Indirizzo

.....

CAP Comune Prov

.....

Telefono

.....

e-mail

.....

Codice Fiscale

.....

Partita IVA

.....

Consento il trattamento dei dati personali ai sensi dell'art.13 della Legge 196/2003 per le finalità di legge e per comunicazioni commerciali e promozionali relativi al corso in oggetto.

Firma

.....

MODALITÀ DI PARTECIPAZIONE

Quota di partecipazione: € 150,00 + IVA 22%

Il coffee break e il pranzo saranno offerti dall'organizzazione.

Le iscrizioni saranno accettate, in ordine di ricezione, fino ad esaurimento posti.

La prenotazione avrà esclusiva efficacia solo al ricevimento della cedola d'adesione compilata in ogni sua parte, debitamente firmata da inviare:

via fax 081.5742390

via e-mail: savianosrl@alice.it

Dati per pagamento tramite bonifico bancario:

IBAN IT86 L 01030 40160 000000360071

CAUSALE: "CORSO TADS NA 1/19"

DATA E ORARIO

Inizio corso 09.00 - 13.00 / 14.30 - termine 17.30

SEDE DEL CORSO

SEGRETERIA ORGANIZZATIVA

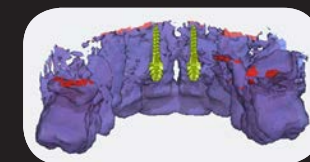
Saviano S.r.l.

Via San Giorgio Vecchio, 90/H

San Giorgio a Cremano NA

tel 081.5742390

e-mail: savianosrl@alice.it



Corso Teorico

AVANZATO

SISTEMI ORTODONTICI AD ANCORAGGIO SCHELETRICO PALATALE

dott. *Giorgio Iodice*

NAPOLI, 26 Gennaio 2019



PROFILO DEL RELATORE

Il Dott. **Giorgio Iodice** laureato con lode in Odontoiatria, specialista in Ortognatodonzia e dottore di ricerca presso l'Università di Napoli "Federicoll". Ha ottenuto la Certificazione di Eccellenza in Ortodonzia dall'IBO (Italian Board of Orthodontics) e dall'EBO (European Board of Orthodontics). Membro della commissione esaminatrice IBO dal 2013, e della commissione esaminatrice Model Display SIDO nel 2014. Certificato al sistema ortodontico linguale Incognito, dal 2012 ad oggi è Istruttore clinico al Master in Ortodonzia Linguale Incognito presso l'Università di Napoli. Professore a contratto dell'Università di Napoli "Federico II" e Honorary Senior Lecturer at the University of Otago (New Zealand), è vice-presidente della Società Italiana Allineatori (Sialign), socio attivo SIDO, EOS, SIBOS, AIDOr, e SIDA. Esclusivista in Ortodonzia, i suoi interessi primari clinici e di ricerca sono focalizzati sulle caratteristiche del trattamento ortodontico del paziente adulto, i sistemi di ancoraggio scheletrico (TADs), e le relazioni tra occlusione e disordini temporo-mandibolari. Referee di riviste internazionali, è autore di relazioni a congressi, master universitari e di diverse pubblicazioni scientifiche nazionali ed internazionali. Dal 2001 ad oggi ha partecipato a tre Programmi di Ricerca Scientifica di Rilevante Interesse Nazionale (PRIN).



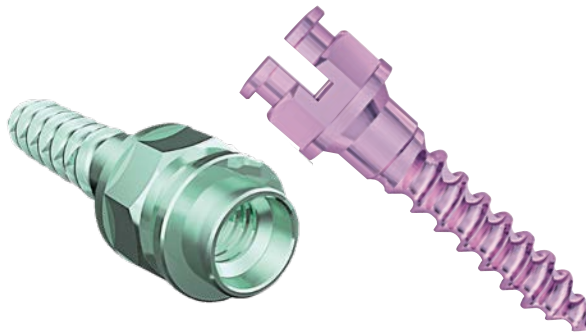
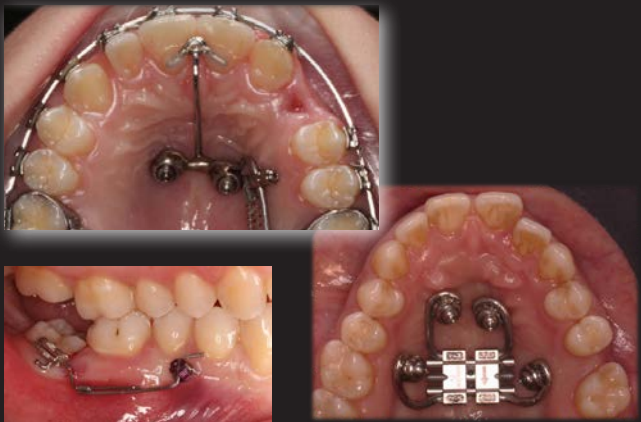
PROGRAMMA AVANZATO DEL CORSO

- *Ancoraggio in ortodonzia*
- *Limiti dell'ancoraggio ortodontico convenzionale*
- *Limiti dell'ancoraggio scheletrico inter-radicolare*
- *Sistematica OrthoEasy PAL*
- *Indicazioni cliniche all'uso di sistemi ortodontici ad ancoraggio scheletrico palatale*
- *Protocollo di inserimento diretto: vantaggi e limiti*
- *Pianificazione digitale di inserimento 3D e protocollo di inserimento indiretto: vantaggi e svantaggi della dima*
- *Espansione mascellare con ancoraggio scheletrico palatale: come quando e perché!*
- *Distalizzazione con ancoraggio scheletrico palatale: FROG-2 e Distal-Slider*
- *Mesializzazione e gestione dei casi agenetici e della chiusura spazi con ancoraggio scheletrico palatale: Mesial-Slider*
- *Fallimenti, rischi e complicanze*
- *Presentazione di casi clinici esemplificativi delle diverse situazioni cliniche*

OBIETTIVI DEL CORSO

Il corso è rivolto a clinici con esperienza nell'utilizzo di ancoraggio scheletrico in ortodonzia.

L'introduzione delle miniviti e dei sistemi di ancoraggio scheletrico temporaneo (TADs) in ortodonzia ha determinato una rivoluzione, modificando e semplificando la gestione dell'ancoraggio, uno dei punti nevralgici del trattamento ortodontico. L'inserimento di TADs nella sede inter-radicolare vestibolare o palatale è associato ad una discreta possibilità di fallimento. Tutti questi fattori possono determinare una riduzione della stabilità primaria, con conseguente fallimento delle TADs ed importanti ripercussioni sulla gestione dell'ancoraggio. L'interferenza durante i movimenti ortodontici delle TADs posizionate in sede inter-radicolare non è di minore importanza. L'impiego, invece, della porzione anteriore del palato per l'inserimento di TADs consente di superare questi ed altri limiti, garantendo caratteristiche ossee qualitativamente e quantitativamente migliori e, al tempo stesso, l'assenza di interferenze durante i movimenti ortodontici. L'uso dell'ancoraggio scheletrico palatale offre quindi ai clinici nuove opportunità, con la possibilità di sviluppare svariati dispositivi, per i più svariati obiettivi ortodontici. Il corso ha come obiettivo l'introduzione del clinico nell'affascinante mondo dell'ancoraggio scheletrico palatale, guidandolo nella scelta della sede appropriata e dei relativi protocolli d'inserimento. Saranno analizzate in dettaglio tutte le fasi cliniche e la componentistica necessaria per lo sviluppo di dispositivi ortodontici ad ancoraggio scheletrico palatale. Saranno infine analizzati casi clinici esemplificativi delle più svariate possibilità ortodontiche correlate a questa innovativa metodica.



Si ringraziano per la collaborazione:

